

Particuliers Employeurs
& Emplois à Domicile

■ UN SECTEUR QUI COMPTE ■

FORMATIONS &
CERTIFICATIONS

*Assistant
maternel*

20
23



iperia

BIENVENUE DANS VOTRE CATALOGUE DE *certifications* ET DE *formations* 2023

Une année pour faire reconnaître vos compétences et en acquérir de nouvelles !

Les mutations sociales et sociétales bouleversent bon nombre de métiers, appelés à disparaître ou à se réinventer. Ainsi, le métier d'assistant maternel est en pleine évolution : essor des MAM, nouveaux besoins des parents, approches pédagogiques plurielles... La formation et la certification constituent deux leviers essentiels pour s'inscrire dans cette nouvelle réalité.

Aux côtés d'IPERIA, nous soutenons la professionnalisation de votre métier et nous souhaitons le valoriser en vous proposant de développer des savoirs pointus, spécialisés et adaptés, répondant à vos besoins et à ceux des parents employeurs.

Ce catalogue en est la traduction concrète :

- ✓ **1 titre à finalité professionnelle** : c'est un repère pour le métier puisqu'il permet d'acquérir et de garantir l'ensemble des compétences nécessaires pour pouvoir l'exercer.
- ✓ **11 certifications**
- ✓ **93 formations dont 3 nouveautés :**
 - Accompagnement à la VAE post-jury
 - Soutenir la parentalité au quotidien
 - Formation complémentaire aide à la mobilité « acteur prévention secours »

Notre objectif :

Vous permettre de devenir acteur de votre parcours professionnel, en le construisant à votre rythme.

Notre engagement :

Vous proposer une offre adaptée à votre situation et à vos besoins.

Notre ambition :

Vous accompagner sur le chemin de la réussite.

Nous vous souhaitons une bonne lecture, de riches parcours de formation et de certification, ainsi que de grands projets d'évolution professionnelle.

LE MÉTIER *d'assistant maternel*

L'assistant maternel accueille à son propre domicile ou en maison d'assistants maternels (MAM) des enfants, scolarisés ou non. Il participe à leur développement et à leur éveil au quotidien, depuis leur naissance jusqu'à leur majorité.

Ses missions :

- ✓ **Instaurer** une relation de confiance avec les familles.
- ✓ **Favoriser** les conditions des temps d'accueil et de séparation avec la famille.
- ✓ **Prendre en charge** le quotidien de l'enfant et l'accompagner dans ses apprentissages : alimentation, sommeil, hygiène corporelle, habillage, sécurité et socialisation.
- ✓ **Communiquer** de façon efficiente avec l'enfant et son entourage.
- ✓ **Entretien** le cadre de vie et le linge de l'enfant.
- ✓ **Assurer la sécurité** de l'enfant en toutes circonstances.

Un métier à forte dimension humaine, encadré par la convention collective de la branche du secteur des particuliers employeurs et de l'emploi à domicile.

À NOTER :

Pour accueillir des enfants à domicile, les assistants maternels doivent détenir un agrément du conseil départemental.

Les qualités requises :

ÉCOUTE	RIGUEUR
PRÉVENTION DES RISQUES	ORGANISATION
CRÉATIVITÉ	SENS DU CONTACT
COMMUNICATION	RESPONSABILITÉ

LA RECONNAISSANCE *par les compétences*

La reconnaissance au travail, c'est être respecté dans l'exercice de son métier, être considéré et reconnu pour son expertise. Dire "j'ai des compétences" ne suffit pas ! Pour les valoriser, vous devez en apporter la preuve en continu.

DÉVELOPPEZ ET FAITES CERTIFIER VOS COMPÉTENCES



Après avoir obtenu votre agrément, vous pouvez continuer à faire reconnaître votre métier et vos compétences grâce aux formations et aux certifications.

LES FORMATIONS ET LES CERTIFICATIONS VOUS PERMETTENT D'APPORTER CETTE PREUVE.

Elles vous donnent la légitimité pour conseiller (sécurisation de l'espace professionnel, observation du développement des enfants...) et rassurent sur votre capacité à bien réaliser les missions qui vous sont confiées (accompagnement à l'éveil de l'enfant, préparation des repas...).

ELLES SONT VOTRE BOUCLIER FACE AUX IDÉES REÇUES SUR VOTRE MÉTIER !

“Tu comptes rester toute ta vie enfermée toute la journée pour garder des enfants qui pleurent ?”

“J'ai déjà eu des enfants, donc je pourrais facilement être assistant maternel, rien de bien compliqué, non ?”

“Je suis sûr que mon assistant maternel laisse mon enfant toute la journée devant la télé...”



DEPUIS PLUS DE 28 ANS, IPERIA S'ENGAGE À VOS CÔTÉS !

Le secteur des particuliers employeurs et de l'emploi à domicile représente aujourd'hui 1,3 million de salariés et 3,3 millions d'employeurs*.

VOUS EN FAITES PARTIE, SOYEZ-EN FIER !

Même si ce secteur et votre métier méritent encore plus de reconnaissance, ces 28 dernières années ont vu naître en nous une volonté toujours plus forte d'être présents à vos côtés.

Ensemble, travaillons pour que la société, vos employeurs et leurs familles considèrent votre métier et le reconnaissent à sa juste valeur.

Pour les rassurer et afficher haut et fort que vous êtes un professionnel doté de véritables compétences, nous renforçons chaque année l'offre de formation "certifiante".

Apprendre et faire évaluer ses compétences permettent de prouver qu'elles sont bien acquises.

EN TANT QUE CERTIFICATEUR, IPERIA ÉVALUE ET GARANTIT VOS COMPÉTENCES.



Grâce aux **organismes de formation labellisés par IPERIA**, vous pourrez apprendre en toute sérénité.

Liste des organismes disponible sur www.iperia.eu

VOUS DEVEZ ÊTRE LE PREMIER
À CROIRE EN VOUS ! AUTANT QUE
**NOUS
CROYONS EN VOUS !**

* Source : rapport sectoriel 2022 produit par l'Observatoire de l'emploi à domicile.

Sommaire

L'offre 2023 et moi _____ 08

VOS DROITS À LA FORMATION _____ 08

L'OFFRE DE FORMATION 2023 _____ 08

LES GRANDES ÉTAPES DU DÉPART EN FORMATION _____ 10

Le titre _____ 12

ARCHITECTURE DU TITRE IPERIA _____ 14

OBTENIR LE TITRE GRÂCE À LA VAE _____ 16

Les certifications _____ 18

DÉVELOPPEMENT DE SON ACTIVITÉ PROFESSIONNELLE
AUPRÈS DE PLUSIEURS PARTICULIERS EMPLOYEURS _____ 22

GESTION DE SON ACTIVITÉ PROFESSIONNELLE
AUPRÈS DE PARTICULIERS EMPLOYEURS _____ 23

PRÉVENTION ET SÉCURITÉ AU DOMICILE _____ 24

ENTRETIEN DU DOMICILE ET DU LINGE : PRATIQUES ÉCORESPONSABLES _____ 25

PROJET D'ACCUEIL ET D'ACCOMPAGNEMENT PERSONNALISÉ DE L'ENFANT _____ 26

ACCOMPAGNEMENT AUX ACTES QUOTIDIENS DE L'ENFANT _____ 27

ACTIVITÉS D'ÉVEIL ET DE SOCIALISATION
CONTRIBUANT AU DÉVELOPPEMENT DE L'ENFANT _____ 28

REPAS DE L'ENFANT _____ 29

aire

ADAPTER L'ACCOMPAGNEMENT À DOMICILE D'UN ENFANT
AVEC TROUBLES DU SPECTRE DE L'AUTISME _____ 30

ADAPTER L'ACCOMPAGNEMENT À DOMICILE D'UN ENFANT
EN FONCTION DE SON HANDICAP _____ 31

TRAVAILLER EN MAISON D'ASSISTANTS MATERNELS _____ 32

Les formations _____ 34

ORGANISER ET DÉVELOPPER SON PARCOURS PROFESSIONNEL _____ 38

COMPRENDRE L'ENFANT POUR MIEUX L'ACCOMPAGNER _____ 40

DÉVELOPPER SES COMPÉTENCES LANGAGIÈRES _____ 41

ACCOMPAGNER UN ENFANT EN SITUATION DE HANDICAP _____ 42

ACCUEILLIR ET ACCOMPAGNER SUR LES DIFFÉRENTS TEMPS DE LA JOURNÉE _____ 44

ADAPTER L'ALIMENTATION ET L'ACCOMPAGNEMENT AU REPAS _____ 46

PRENDRE EN CHARGE LE DOMICILE _____ 47

ADAPTER SA COMMUNICATION ET PRÉVENIR LES SITUATIONS DIFFICILES _____ 48

ASSURER LA PRÉVENTION ET LA SÉCURITÉ _____ 49



Vos droits À LA FORMATION

Plan de développement des compétences

(anciennement plan de formation)




- **58 heures par an.**
- Disponible dès la première heure travaillée.
- Rémunération maintenue pendant la durée de la formation.
- Allocation de formation si hors temps d'accueil habituel.

Compte Personnel de Formation (CPF)

Depuis 2019, votre CPF est crédité en euros.

Tous les renseignements sur
www.moncompteformation.gouv.fr

L'offre de formation 2023

			
Objectif(s)	Garantir les compétences clés nécessaires pour exercer le métier	Garantir l'acquisition de compétences spécifiques en lien avec votre métier	Actualiser vos connaissances ou développer une compétence particulière
L'offre du catalogue	1 titre : "Assistant maternel/ Garde d'enfants"	11 certifications : 8 blocs de compétences, 2 certifications spécifiques, 1 CQP	93 formations
Certifiant	✓	✓	
Accessible via le plan de développement des compétences	✓	✓	✓
Accessible via le Compte Personnel de Formation	✓	✓	
Accessible en effectuant une Validation des Acquis de l'Expérience	✓		
Reconnaissance de votre métier et de vos compétences	★ ★ ★	★ ★	★
VOUS OBTENEZ	UN TITRE	UNE CERTIFICATION	UNE ATTESTATION DE SUIVI DE FORMATION

Une offre *moderne et complète*

pour développer et certifier vos compétences.

À consulter où que vous soyez
sur votre site préféré !

www.iperia.eu



*“Sommeil,
alimentation, jeux,
sécurité, j'utilise toutes
les connaissances
acquises en formation
dans mon travail
auprès des enfants
que j'accueille.”*

Christine, assistante maternelle
Ambassadrice de la professionnalisation
des emplois de la famille



LES GRANDES ÉTAPES DU DÉPART EN *formation*



**CHOISISSEZ
LES DATES ET
L'ORGANISME
DE FORMATION
QUI VOUS
CONVIENNENT.**

**PROVOQUEZ
UN TEMPS
D'ÉCHANGE
POUR PARLER
FORMATION/
CERTIFICATION.**



**ENSEMBLE,
CONSULTEZ
L'OFFRE
DISPONIBLE
DANS LE
CATALOGUE
OU SUR NOTRE
SITE INTERNET
POUR CHOISIR
L'OFFRE
QUI RÉPOND
À VOS BESOINS
RESPECTIFS.**

3



**DÉTERMINEZ
LE DISPOSITIF
DE FORMATION
QUE VOUS ALLEZ
UTILISER POUR
DÉCLENCHER
LA PRISE
EN CHARGE
FINANCIÈRE.**

BON À SAVOIR

Après les avoir informés, une autorisation d'absence de vos différents particuliers employeurs est nécessaire avant de valider un départ en formation sur votre temps de travail.

1

**PLAN DE
DÉVELOPPEMENT
DES COMPÉTENCES**



et/ou

CPF



2

4

RENDEZ-VOUS SUR WWW.IPERIA.EU POUR CONSULTER LES FICHES

- ✓ Comment convaincre mon employeur de me laisser partir en formation ?
- ✓ Comment convaincre mon assistant maternel de partir en formation ?
- ✓ Comment convaincre mon employeur de me laisser faire une VAE ?

5



REMPLISSEZ ENSEMBLE LE BULLETIN D'INSCRIPTION APPROPRIÉ

DISPONIBLE SUR WWW.IPERIA.EU RUBRIQUE OUTILS ET SERVICES.



EFFECTUEZ LA FORMATION DANS UN ORGANISME LABELLISÉ PAR IPERIA.

6

7



À LA FIN DE LA FORMATION, RECEVEZ UN PASSEPORT PROFESSIONNEL AVEC UNE ATTESTATION DE SUIVI ET/OU UNE CERTIFICATION.

[ASSISTANT MATERNEL, AU RETOUR DE VOTRE FORMATION OU APRÈS AVOIR OBTENU VOTRE CERTIFICATION, CONSULTEZ LA FICHE "COMMENT VALORISER MES COMPÉTENCES APRÈS AVOIR SUIVI UNE FORMATION ?"].

8



CONNECTEZ-VOUS SUR WWW.IPERIA.EU POUR SUIVRE L'ÉTAT D'AVANCEMENT DE VOTRE DOSSIER DE REMBOURSEMENT.



N'OUBLIEZ PAS DE CRÉER OU DE METTRE À JOUR VOTRE CV SUR WWW.MONCV.IPERIA.EU





Le titre

“Assistant maternel/ Garde d’enfants”

Titre IPERIA de niveau 3,
reconnu par votre branche professionnelle
et inscrit au Répertoire National
des Certifications Professionnelles



COMMENT OBTENIR LE TITRE :

En effectuant une Validation
des Acquis de l'Expérience
(VAE)

OU

En cumulant 8 blocs
de compétences
+
une évaluation finale
devant un jury de certification

VOUS OBTIENDREZ :

Titre professionnel
“Assistant maternel/Garde d'enfants”



ARCHITECTURE DU TITRE IPERIA

“Assistant maternel/ Garde d'enfants”

**DÉVELOPPEMENT DE SON ACTIVITÉ
PROFESSIONNELLE AUPRÈS DE
PLUSIEURS PARTICULIERS EMPLOYEURS**

🕒 49 heures* 📄 3 modules ✅ 1h d'évaluation



**GESTION DE SON ACTIVITÉ
PROFESSIONNELLE AUPRÈS
DE PARTICULIERS EMPLOYEURS**

🕒 49 heures* 📄 3 modules ✅ 1h d'évaluation



**PRÉVENTION ET
SÉCURITÉ AU DOMICILE**

🕒 42 heures* 📄 2 modules ✅ 1h d'évaluation



**ENTRETIEN DU DOMICILE ET DU LINGE :
PRATIQUES ÉCORESPONSABLES**

🕒 42 heures* 📄 2 modules ✅ 1h d'évaluation

**PROJET D'ACCUEIL ET
D'ACCOMPAGNEMENT
PERSONNALISÉ DE L'ENFANT**

🕒 42 heures* 📄 2 modules ✅ 1h d'évaluation



**ACCOMPAGNEMENT AUX ACTES
QUOTIDIENS DE L'ENFANT**

🕒 56 heures* 📄 3 modules ✅ 1h d'évaluation



**ACTIVITÉS D'ÉVEIL ET DE SOCIALISATION
CONTRIBUANT AU DÉVELOPPEMENT
DE L'ENFANT**

🕒 49 heures* 📄 3 modules ✅ 1h d'évaluation



REPAS DE L'ENFANT

🕒 42 heures* 📄 3 modules ✅ 1h d'évaluation



**JURY DE
CERTIFICATION**



*Obtention
du titre*



Véronique Cordier

ASSISTANTE MATERNELLE

Obtenir ce titre était le prolongement logique de mon assiduité à me former chaque année grâce à IPERIA et à la branche professionnelle.

Plus notre métier va se professionnaliser et sera considéré, mieux les assistants maternels auront des facilités à valoriser l'étendue des compétences, responsabilités et missions qui sont les nôtres pour l'éveil des enfants. Je savais aussi qu'à Brest, où la concurrence est importante, cette certification allait être un atout supplémentaire pour obtenir de nouveaux contrats. Je ne m'étais pas trompée : il y a clairement eu un avant et un après.

Dès que j'ai obtenu le titre, j'ai pu augmenter un peu mes tarifs. Pour les parents employeurs, c'était pleinement justifié par le fait que cette certification leur donne la garantie d'avoir affaire à une vraie professionnelle de la petite enfance.

En entretien d'embauche, les employeurs sont impressionnés par la qualité et la richesse des formations que j'ai suivies. Ma puéricultrice de secteur aussi, d'ailleurs. Elle ne connaissait pas ce titre avant, mais maintenant elle en mesure l'importance. Je conseille à tous les assistants maternels d'obtenir ce titre conçu pour valoriser les spécificités de notre métier.

Ce titre permet de faire évoluer nos pratiques professionnelles dans le bon sens. Et cela change tout de pouvoir clairement afficher sur votre carte de visite et site Internet que vous êtes un(e) "assistant(e) maternel(le) certifié(e)".

✓
Avec le titre, **bénéficiez de 4% d'augmentation** sur le salaire minimum conventionnel !



Titulaire du titre
depuis 2017

D'AUTRES TÉMOIGNAGES
SUR WWW.IPERIA.EU



Obtenir le titre GRÂCE À LA VAE

La Validation des Acquis de l'Expérience (VAE) vous permet de mettre à profit votre expérience professionnelle pour faire reconnaître officiellement vos compétences et obtenir le titre "Assistant maternel/ Garde d'enfants".

1

Définir son projet

Vos parcours professionnels sont tous différents. IPERIA vous accompagne et vous conseille pour faire le point sur vos besoins et y apporter une réponse adaptée.

Vous pouvez contacter un conseiller en formation au

0 800 820 920 Service & appel gratuits

LE TITRE

16

2

Demander sa recevabilité



Cette étape permet de confirmer votre projet et de vérifier les points suivants :

- ✓ L'adéquation avec votre expérience professionnelle ;
- ✓ Les critères administratifs.

Ce dossier est étudié par IPERIA. ✍

Pour vous aider

AIDE AU POSITIONNEMENT ET À LA RECEVABILITÉ

🕒 4 heures 📁 réf. ACCVAE

🎯 Objectifs :

Constituer un dossier de demande de recevabilité complet permettant de vous ouvrir l'accès au dispositif VAE.

Définir le parcours d'accompagnement le plus adapté selon votre niveau en français.



VOTRE DOSSIER DE RECEVABILITÉ EST ACCEPTÉ.

La prochaine étape sera la création de votre dossier de validation et la préparation de votre entretien devant un jury de certification.

3

Préparer son dossier de validation

Vous devez constituer un dossier permettant d'exposer vos activités et les compétences que vous avez pu mettre en œuvre lors de vos expériences professionnelles.



Pour vous aider

3 OPTIONS* D'ACCOMPAGNEMENT À LA VAE



Option 1 :

🕒 25 heures 💎 réf. MIVAE1

@ Objectifs :

Mettre en évidence ses compétences à partir de son expérience.

Option 2 :

🕒 49 heures 💎 réf. MIVAE2
dont 14 heures d'accompagnement
"Français langue professionnelle"

Verbaliser sa pratique professionnelle en décrivant des situations de travail.

Option 3 :

🕒 70 heures 💎 réf. MIVAE3
dont 21 heures d'accompagnement
"Français langue professionnelle"

Préparer l'entretien avec un jury de certification.

* La différence entre les 3 options se situe au niveau du nombre d'heures consacrées à l'accompagnement collectif et individuel, ainsi qu'en "Français langue professionnelle".

4

Passer devant le jury de certification

Vous devrez présenter votre dossier de validation devant un jury composé de représentants salariés et employeurs, ainsi que d'un membre d'IPERIA. En cas de validation partielle ou de non-validation, un nouveau Module d'accompagnement vous est proposé.

👉 **Nouveau** 👈

ACCOMPAGNEMENT À LA VAE POST-JURY

🕒 14 heures 💎 réf. MIVAEPOJ

@ Objectifs :

Se remobiliser sur son projet de certification

Mieux valoriser ses compétences, à l'écrit et à l'oral

Obtenir la certification visée



Le titre
"Assistant maternel/
Garde d'enfants"



Pour en savoir +
www.iperia.eu



Les certifications

Les certifications permettent de valider les compétences acquises pendant les formations et de les valoriser auprès des particuliers employeurs.

COMMENT OBTENIR UNE CERTIFICATION :

En mobilisant votre plan
de développement
des compétences
et/ou votre CPF

ET

En cumulant
plusieurs modules
+
évaluation

VOUS OBTIENDREZ :

Une certification



LES CERTIFICATIONS : *Vrai ou Faux*

**Vous pensez tout savoir sur les certifications ?
Mettez vos connaissances à l'épreuve...**

**Tout le monde
peut avoir une
certification.**

Vrai et Faux

Tous les assistants maternels peuvent accéder à la formation et passer les évaluations, cependant il faut maîtriser les compétences visées pour réussir les évaluations, et ainsi obtenir la certification.

**Une certification,
c'est très long
à obtenir.**

Faux

Une certification est plus courte qu'un titre professionnel, car elle ne vise pas à acquérir d'un coup l'ensemble des compétences nécessaires au métier. Elle permet d'y aller à son rythme, petit à petit et de cumuler progressivement ces compétences. Les premières certifications peuvent s'obtenir après seulement 42 heures de formation. Ce qui compte, c'est obtenir les compétences et de le prouver en réussissant l'évaluation.

**Une certification
vaut moins
qu'un titre.**

Faux

Certaines certifications sont même des morceaux du titre, comme les blocs de compétences qui peuvent se cumuler pour obtenir le titre « Assistant maternel / Garde d'enfants » progressivement. Toutes les certifications se terminent par une évaluation, qu'il faut réussir. Elles garantissent donc toutes avec la même impartialité que vous avez bien les compétences visées.

**Une certification
peut m'aider à
trouver de nouveaux
employeurs.**

Vrai

Une certification permet d'attester, de valoriser et de garantir vos compétences. Elle est la preuve que vous pouvez utiliser lors d'entretien d'embauche. C'est un outil supplémentaire que les autres assistants maternels n'auront pas forcément, qui rassurera les futurs parents employeurs et qui prouvera votre professionnalisme.

**Si l'on n'a pas
fait d'études,
on ne réussira
jamais à avoir une
certification**

Faux

Les certifications proposées dans ce catalogue sont accessibles à tous. Les organismes de formation qui les proposent adaptent leurs méthodes et permettent à tous de partir avec les mêmes chances.



LE SAVIEZ-VOUS ?

✓ Plus de **16 000 certifications** délivrées par IPERIA en 2021

✓ Taux de réussite à la certification : **93 %**

“ J’ai déjà accueilli des enfants qui étaient atteints de TDH et de troubles DYS et la certification m’a permis de mieux les comprendre. Parce qu’au final, lorsque j’ai accueilli ces enfants-là, je n’étais pas préparée. [...] Ce sont des enfants qui ont des besoins particuliers et il faut vraiment que l’on soit formé dans le domaine pour pouvoir y répondre au mieux. Le fait d’avoir certifié mes compétences m’a permis d’être plus sûre de moi et de rassurer les parents. ”

Stéphanie SAVIOLI, assistante maternelle



49H*
+ 1H
D'ÉVALUATION

Développement DE SON ACTIVITÉ PROFESSIONNELLE AUPRÈS DE PLUSIEURS PARTICULIERS EMPLOYEURS

Je développe une stratégie de recherche d'emploi et je crée des outils adaptés, notamment numériques. Je reste en veille pour maintenir mon employabilité tout en animant mon réseau professionnel.

S'INITIER À L'INFORMATIQUE
ET À INTERNET



+

ÊTRE AUTONOME
DANS SA RECHERCHE D'EMPLOI
EN INTÉGRANT LES OUTILS NUMÉRIQUES



+

DÉVELOPPER SON RÉSEAU ET RÉALISER
UNE VEILLE SUR SON SECTEUR D'ACTIVITÉ



+

1 ÉVALUATION :
Étude de situation professionnelle numérique



=

Bloc de compétences 1



faisant partie du titre "ASSISTANT MATERNEL/GARDE D'ENFANTS"

DÉVELOPPEMENT DE SON ACTIVITÉ PROFESSIONNELLE
AUPRÈS DE PLUSIEURS PARTICULIERS EMPLOYEURS

LES CERTIFICATIONS

Gestion DE SON ACTIVITÉ PROFESSIONNELLE AUPRÈS DE PARTICULIERS EMPLOYEURS



49H*
+ 1H
D'ÉVALUATION



Je gère en toute autonomie mon activité professionnelle en connaissant mes droits et mes obligations. Je construis avec chacun de mes particuliers employeurs une relation de travail de qualité dès l'entretien d'embauche.

**DROITS ET DEVOIRS
DANS L'EXERCICE DE SON MÉTIER**



+

**LES CLÉS D'UN ENTRETIEN RÉUSSI
AVEC UN PARTICULIER EMPLOYEUR**



+

**LES CLÉS D'UNE BONNE RELATION DE
TRAVAIL AVEC LE PARTICULIER EMPLOYEUR :
COMMUNICATION ET ORGANISATION**



+

**1 ÉVALUATION :
Étude de situation professionnelle numérique**



=

Bloc de compétences 2



faisant partie du titre "ASSISTANT MATERNEL/GARDE D'ENFANTS"

GESTION DE SON ACTIVITÉ PROFESSIONNELLE
AUPRÈS DE PARTICULIERS EMPLOYEURS

LES CERTIFICATIONS



Pour en savoir +

www.iperia.eu



Prévention ET SÉCURITÉ AU DOMICILE



42H*
+ 1H
D'ÉVALUATION

**J'évalue les risques au domicile et je contribue à sa sécurisation.
Je préviens les risques professionnels liés à mon activité en adoptant,
notamment, les gestes techniques adaptés.**

**ORGANISATION, AMÉNAGEMENT ET SÉCURISATION
DE L'ESPACE PROFESSIONNEL**



+

**PRÉVENIR LES RISQUES PROFESSIONNELS
ET SÉCURISER SON INTERVENTION**



+

**1 ÉVALUATION :
Étude de situation professionnelle numérique**



=

Bloc de compétences 3



faisant partie du titre "ASSISTANT MATERNEL/GARDE D'ENFANTS"

Entretien DU DOMICILE ET DU LINGE : PRATIQUES ÉCORESPONSABLES


42H*
+ 1H
D'ÉVALUATION



J'effectue l'entretien courant du domicile et du linge du particulier employeur en appliquant des pratiques respectueuses de l'environnement.


**ENTRETIEN DU CADRE DE VIE ET
PRATIQUES ÉCORESPONSABLES**

+


**ENTRETIEN DU LINGE ET
PRATIQUES ÉCORESPONSABLES**

+


**1 ÉVALUATION :
Mise en situation professionnelle**

=

Bloc de compétences 4



faisant partie du titre "ASSISTANT MATERNEL/GARDE D'ENFANTS"

ENTRETIEN DU DOMICILE ET DU LINGE : PRATIQUES ÉCORESPONSABLES

LES CERTIFICATIONS



Pour en savoir +

www.iperia.eu



42H*
+ 1H*
D'ÉVALUATION

Projet d'accueil ET D'ACCOMPAGNEMENT PERSONNALISÉ DE L'ENFANT

J'élabore un projet d'accueil et je le propose aux parents. Je construis avec eux le projet d'accompagnement personnalisé de l'enfant répondant à ses besoins et à leurs attentes.

CONSTRUIRE SON PROJET D'ACCUEIL



+

**S'INSCRIRE DANS UNE DÉMARCHE D'ACCOMPAGNEMENT
PERSONNALISÉ DE L'ENFANT ET TRAVAILLER EN
COLLABORATION**



+

**1 ÉVALUATION :
Étude de situation professionnelle numérique**



=

Bloc de compétences 5



faisant partie du titre "ASSISTANT MATERNEL/GARDE D'ENFANTS"

PROJET D'ACCUEIL ET D'ACCOMPAGNEMENT PERSONNALISÉ DE L'ENFANT

LES CERTIFICATIONS

Accompagnement AUX ACTES QUOTIDIENS DE L'ENFANT



56H*
+ 1H
D'ÉVALUATION



Je réalise les soins d'hygiène et de confort de l'enfant, l'aide à se mouvoir et à se déplacer. Je le guide dans ses apprentissages afin de contribuer à son développement et à son autonomie.

**ACCOMPAGNEMENT DANS LES ACTES DU
QUOTIDIEN ET AUTONOMIE DE L'ENFANT**

+

**BIEN PORTER POUR MIEUX ACCOMPAGNER,
MANIPULATIONS ET DÉPLACEMENTS**

+

**ÉTAT DE SANTÉ DE L'ENFANT :
LES BONNES PRATIQUES**

+

**1 ÉVALUATION :
Mise en situation professionnelle**

=

Bloc de compétences 6



faisant partie du titre "ASSISTANT MATERNEL/GARDE D'ENFANTS"

ACCOMPAGNEMENT AUX ACTES QUOTIDIENS DE L'ENFANT

LES CERTIFICATIONS



Pour en savoir +

www.iperia.eu



49H*
+ 1H
D'ÉVALUATION

Activités d'éveil

ET DE SOCIALISATION CONTRIBUANT AU DÉVELOPPEMENT DE L'ENFANT

Je propose et mets en place des jeux et des activités d'éveil et de socialisation, à l'intérieur et à l'extérieur du domicile, pour contribuer aux apprentissages et à l'autonomie des enfants.

**COMPRENDRE POUR MIEUX ACCOMPAGNER :
LES NOUVELLES CONNAISSANCES SUR LE
DÉVELOPPEMENT GLOBAL DE L'ENFANT**



+

**ÉVEIL DES ENFANTS : LE JEU
SOUS TOUTES SES FORMES**



+

**ADAPTER SA COMMUNICATION
AVEC L'ENFANT**



+

**1 ÉVALUATION :
Étude de situation professionnelle écrite**



=

Bloc de compétences 7



faisant partie du titre "ASSISTANT MATERNEL/GARDE D'ENFANTS"

ACTIVITÉS D'ÉVEIL ET DE SOCIALISATION CONTRIBUANT
AU DÉVELOPPEMENT DE L'ENFANT

LES CERTIFICATIONS

Repas DE L'ENFANT


42H*
+ 1H
D'ÉVALUATION



Je prépare des repas équilibrés pour les enfants et je les accompagne durant ces temps de partage. Je préviens les éventuels troubles alimentaires de l'enfant.


ÉQUILIBRE ALIMENTAIRE ET
CUISINE DU QUOTIDIEN

+


ALIMENTATION ET PRISE DE REPAS
DE L'ENFANT

+


PRÉVENTION ET GESTION DES TROUBLES
ALIMENTAIRES DE L'ENFANT

+


1 ÉVALUATION :
Mise en situation professionnelle

=

Bloc de compétences 8



faisant partie du titre "ASSISTANT MATERNEL/GARDE D'ENFANTS"

REPAS DE L'ENFANT

LES CERTIFICATIONS



Pour en savoir +

www.iperia.eu



56H*
+ 1H
D'ÉVALUATION

Adapter L'ACCOMPAGNEMENT À DOMICILE D'UN ENFANT AVEC TROUBLES DU SPECTRE DE L'AUTISME

J'accompagne un enfant avec un TSA dans ses actes quotidiens et ses activités. Je le guide dans ses apprentissages afin de contribuer à son développement, son autonomie, son bien-être et sa sécurité. Je peux aussi être amené à observer, chez un enfant non diagnostiqué, des signes de développement et de comportement inhabituels que je devrai prendre en compte en tant que professionnel de la petite enfance.

**SE REPÉRER DANS LES TROUBLES DU
SPECTRE DE L'AUTISME CHEZ L'ENFANT**



+

**COLLABORER AVEC LES FAMILLES ET LES PROFESSIONNELS POUR MIEUX
ACCOMPAGNER UN ENFANT AVEC UN TROUBLE DU SPECTRE DE L'AUTISME**



+

**COMMUNIQUER AVEC UN ENFANT PRÉSENTANT
UN TROUBLE DU SPECTRE DE L'AUTISME**



+

**FAVORISER L'AUTONOMIE ET LE BIEN-ÊTRE D'UN ENFANT
AVEC UN TROUBLE DU SPECTRE DE L'AUTISME**



+

**1 ÉVALUATION :
Étude de situation professionnelle numérique**



↓



Commission d'attribution

ADAPTER L'ACCOMPAGNEMENT À DOMICILE D'UN ENFANT
AVEC TROUBLES DU SPECTRE DE L'AUTISME

LES CERTIFICATIONS

Adapter

L'ACCOMPAGNEMENT À DOMICILE D'UN ENFANT EN FONCTION DE SON HANDICAP


77H*
+ 2H
D'ÉVALUATION



J'accompagne un enfant en situation de handicap dans ses actes de la vie quotidienne, dans ses activités d'éveil et de socialisation afin de contribuer à son développement, à son bien-être et à son autonomie. J'adapte ma posture professionnelle pour gérer des situations difficiles et j'ajuste ma communication en fonction des particularités du handicap. Je me positionne dans le champ du handicap et je collabore avec toutes les personnes ressources pour proposer un accompagnement adapté à mon domicile.

**PROJET PERSONNALISÉ DE L'ENFANT
EN SITUATION DE HANDICAP
ET TRAVAIL EN ÉQUIPE :**

**COMPRENDRE LE HANDICAP
POUR MIEUX ACCOMPAGNER
L'ENFANT**



+

**COLLABORER
AVEC LES FAMILLES ET LES
PROFESSIONNELS POUR MIEUX
ACCOMPAGNER UN ENFANT EN
SITUATION DE HANDICAP**



+

**1 ÉVALUATION :
Étude de situation
professionnelle numérique**



**ACCOMPAGNEMENT AU QUOTIDIEN
DE L'ENFANT EN SITUATION DE
HANDICAP :**

**ACCOMPAGNER UN ENFANT
EN SITUATION DE HANDICAP
DANS LES ACTES
DU QUOTIDIEN**



+

**ACCOMPAGNER UN ENFANT
EN SITUATION DE HANDICAP
DANS DES ACTIVITÉS SOCIALES
ET DE LOISIRS**



+

**1 ÉVALUATION :
Étude de situation
professionnelle orale**



Commission d'attribution



Pour en savoir +

www.iperia.eu

ADAPTER L'ACCOMPAGNEMENT À DOMICILE D'UN ENFANT
EN FONCTION DE SON HANDICAP

LES CERTIFICATIONS



Travailler EN MAISON D'ASSISTANTS MATERNELS



98H*
+ 2H
D'ÉVALUATION

Je conduis le projet de création d'une MAM en appliquant une méthodologie de projet. Je détermine son identité ainsi que le cadre éducatif et participatif pour garantir la qualité de l'accueil des enfants. Je mets également en œuvre des actions de pérennisation pour permettre le maintien et le développement des activités.

TRAVAILLER EN MAISON D'ASSISTANTS MATERNELS

CRÉATION ET PÉRENNISATION DE LA MAM :

SPÉCIFICITÉS ET
FONDAMENTAUX D'UNE MAM



+

DÉMARCHE D'ÉTUDE DE BESOINS
À LA CRÉATION D'UNE MAM



+

LES RÉGLEMENTATIONS
D'UNE MAM



+

GESTION FINANCIÈRE ET PLAN
DE COMMUNICATION D'UNE MAM



+

1 ÉVALUATION :
Jury professionnel



TRAVAIL D'ÉQUIPE EN MAM ET ACCOMPAGNEMENT DES ENFANTS :

COMMUNICATION ET
ORGANISATION EN ÉQUIPE
EN MAM



+

ACCOMPAGNEMENT
DES ENFANTS EN MAM



+

1 ÉVALUATION :
Étude de situation
professionnelle orale



Commission d'attribution

LES CERTIFICATIONS



“Nous étions en pleine écriture de projet avec 3 collègues pour ouvrir une MQM. On ne trouvait pas toutes les informations demandées par la PMQ comme les charges, le règlement interne, le projet pédagogique. Tout était tellement flou, on ne savait pas quoi mettre dedans. Le CQP Travailler en maison d’assistants maternels nous a déblayé le chemin. Nous avons pu travailler sur le budget, les études, [...] et les possibilités que nous avons en tant qu’assistant maternel. Nous ne nous serions pas vu monter ce projet sans cette certification.”

Laëtitia, assistante maternelle



Pour en savoir +

www.iperia.eu



Les formations

COMMENT LES SUIVRE :

En mobilisant votre plan
de développement
des compétences

ET

En suivant la formation
dans un organisme
détenant le label IPERIA,
délivré par la
branche professionnelle

VOUS OBTIENDREZ :

**Une attestation
de suivi de formation
dans votre passeport professionnel**



QU'EST-CE QUE *la formation ?*

La formation, c'est un format très court qui vous permet de découvrir, d'actualiser ou d'approfondir un sujet spécifique. C'est également un moment de partage privilégié pour échanger avec vos collègues.



Formez-vous à la carte !

Vous pouvez choisir votre formation en fonction des besoins de vos employeurs ou selon votre projet professionnel. Aucun prérequis n'est nécessaire sauf exceptions liées aux compétences langagières en page 41.

Vous êtes libre de suivre une ou plusieurs formations dans l'année dans la limite de 58 heures.

Comment ça se passe ?

1

Vous assistez à la formation de votre choix.

2

À la fin de la session, votre organisme de formation vous remet votre attestation de suivi à conserver dans votre passeport professionnel !

LE SAVIEZ-VOUS ?



Près de 100 000 formations ont été effectuées en 2021 !

TROUVEZ DÈS MAINTENANT
LA FORMATION
QUI VOUS CORRESPOND
PARMI **LES 88 PROPOSÉES !**



ALLER PLUS LOIN AVEC *les formations ?*

Les formations vous permettent de développer et d'actualiser vos savoir-faire tout au long de l'année. Elles peuvent également s'intégrer dans une logique de parcours certifiant. **De quoi vous aider à garantir vos compétences auprès de vos particuliers employeurs !**

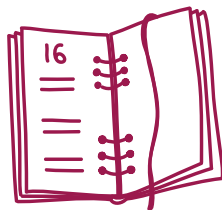
- ✓ En cumulant plusieurs formations et en passant une évaluation, vous pouvez obtenir une certification. 
- ✓ En validant plusieurs certifications et en passant une évaluation, vous pouvez obtenir votre titre **"Assistant maternel/Garde d'enfants"** ! 

*"Les formations
montrent aux parents
qu'on est toujours à l'affût
d'apprendre, qu'on n'est
jamais à l'arrêt. [...]
Avec les formations,
on change des choses,
on se remet en question
et puis on se dit :
"Oh oui effectivement,
c'est mieux de faire
comme cela." [...]
Et puis c'est valorisant,
tout simplement !"*

Virginie GIOT
Assistante maternelle



Organiser ET développer SON PARCOURS PROFESSIONNEL



ORGANISER ET DÉVELOPPER SON PARCOURS PROFESSIONNEL

S'INITIER À L'INFORMATIQUE ET À INTERNET

🕒 21 heures 📌 réf. MIIN

INTÉGRÉ À UN
*parcours
certifiant*
cf. page 22

ÊTRE AUTONOME DANS SA RECHERCHE D'EMPLOI EN INTÉGRANT LES OUTILS NUMÉRIQUES

🕒 21 heures 📌 réf. MIREON

INTÉGRÉ À UN
*parcours
certifiant*
cf. page 22

DÉVELOPPER SON RÉSEAU ET RÉALISER UNE VEILLE SUR SON SECTEUR D'ACTIVITÉ

🕒 14 heures 📌 réf. MIDR

INTÉGRÉ À UN
*parcours
certifiant*
cf. page 22

LES CLÉS D'UN ENTRETIEN RÉUSSI AVEC UN PARTICULIER EMPLOYEUR

🕒 14 heures 📌 réf. MIERPE

INTÉGRÉ À UN
*parcours
certifiant*
cf. page 23

S'ORGANISER AVEC UN TABLEUR

🕒 14 heures 📌 réf. MIOT

DROITS ET DEVOIRS DANS L'EXERCICE DE SON MÉTIER

🕒 21 heures 📌 réf. MIDDM

INTÉGRÉ À UN
*parcours
certifiant*
cf. page 23

PRÉPARER SON ENTRETIEN DE RENOUVELLEMENT D'AGRÈMENT AVEC LA PMI

🕒 14 heures 📌 réf. AMRPMI

CONSTRUIRE SON PROJET D'ACCUEIL

🕒 21 heures 📌 réf. MIPA

INTÉGRÉ À UN
*parcours
certifiant*
cf. page 26

LA DÉMARCHÉ D'OBSERVATION AUPRÈS DE L'ENFANT

🕒 14 heures 📌 réf. MIDDE

DÉMARCHÉ D'ÉTUDE DE BESOINS À LA CRÉATION D'UNE MAM

🕒 14 heures
📌 réf. AMEBMAM

INTÉGRÉ À UN
*parcours
certifiant*
cf. page 32





GESTION FINANCIÈRE ET PLAN DE COMMUNICATION D'UNE MAM

14 heures

réf. AMGMAM



LES RÉGLEMENTATIONS D'UNE MAM

14 heures

réf. AMRMAM



GÉRER SON STRESS EN SITUATION PROFESSIONNELLE

14 heures

réf. MISSP

SE PRÉPARER À SA FONCTION DE TUTEUR

21 heures

réf. MITU

L'ANALYSE DES PRATIQUES PROFESSIONNELLES : DÉMARCHE ET SÉANCES

14 heures

réf. MIAPP

SPÉCIFICITÉS ET FONDAMENTAUX D'UNE MAM

21 heures

réf. AMMAM



ACCÉLÉREZ VOTRE ACTIVITÉ EN PASSANT LE PERMIS DE conduire

CONDUIRE EST UNE NÉCESSITÉ POUR VOTRE ACTIVITÉ PROFESSIONNELLE, MAIS VOUS N'AVEZ PAS LE PERMIS ?

Dans le cadre de la formation continue, vous pouvez obtenir un financement de 40 heures de code et 40 heures de conduite auprès d'une auto-école partenaire.

Si vous êtes déjà titulaire du permis de conduire, sachez qu'il existe un module vous permettant de renforcer vos compétences pour transporter des personnes.

Plus d'informations sur WWW.IPERIA.EU

Demain, vous pourrez :

- ✓ Trouver de nouveaux employeurs.
- ✓ Gagner du temps dans vos déplacements.
- ✓ Répondre à des besoins spécifiques.



Comprendre L'ENFANT POUR MIEUX L'ACCOMPAGNER



**COMPRENDRE POUR MIEUX
ACCOMPAGNER : LES NOUVELLES
CONNAISSANCES SUR LE CERVEAU
DE L'ENFANT**

🕒 14 heures 📖 réf. MICDCE

**COMPRENDRE POUR
MIEUX ACCOMPAGNER :
LES NOUVELLES CONNAISSANCES
SUR LE DÉVELOPPEMENT
GLOBAL DE L'ENFANT**

🕒 14 heures 📖 réf. MICDE



**COMPRENDRE L'IMPACT
DES ÉCRANS POUR MIEUX
ACCOMPAGNER L'ENFANT
ET SA FAMILLE**

🕒 14 heures 📖 réf. MICIE

**COMPRENDRE
LES ÉMOTIONS POUR MIEUX
ACCOMPAGNER L'ENFANT
AU QUOTIDIEN**

🕒 14 heures 📖 réf. MICE

**MIEUX COMPRENDRE LES
STÉRÉOTYPES DE GENRE POUR
RENFORCER L'ÉGALITÉ FILLE-GARÇON**

🕒 14 heures 📖 réf. MICSEFG

**S'OCCUPER D'UN ENFANT NÉ
PRÉMATURÉMENT**

🕒 21 heures 📖 réf. MIENP

**S'OCCUPER D'UN ENFANT
DE 0 À 3 ANS**

🕒 35 heures 📖 réf. MISEO-3ANS

**APPROCHES
PÉDAGOGIQUES PLURIELLES :
PENSER SES PRATIQUES AUTREMENT**

🕒 14 heures 📖 réf. MIPAP

**DÉVELOPPEMENT
ET TROUBLES DU LANGAGE**

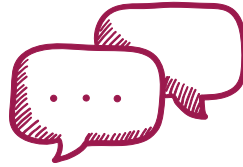
🕒 14 heures 📖 réf. MIDTL

**MALTRAITANCE ET
ENFANCE EN DANGER**

🕒 14 heures 📖 réf. MIMED



Développer SES COMPÉTENCES LANGAGIÈRES



MODULES DE FRANÇAIS PROFESSIONNEL - ORAL ET ÉCRIT

ACQUÉRIR LES COMPÉTENCES DE BASE EN FRANÇAIS PROFESSIONNEL

🕒 56 heures 📌 réf. MIACBFP



⚠️ Niveau A1 validé requis

AMÉLIORER SES COMPÉTENCES EN FRANÇAIS PROFESSIONNEL

🕒 49 heures 📌 réf. MIACFP



⚠️ Niveau A2 validé requis

AFFINER SES COMPÉTENCES EN FRANÇAIS PROFESSIONNEL

🕒 49 heures 📌 réf. MIAFCFP

L'offre langagière vous permet désormais d'être accompagné sur un parcours progressif selon vos besoins. Un positionnement vous sera proposé par les organismes de formation pour identifier votre niveau et vous permettre de suivre la formation qui vous conviendra le mieux.

MODULES SPÉCIFIQUES POUR TRAVAILLER L'ÉCRIT

⚠️ Niveaux A1 validé à l'écrit et A2 à l'oral requis

DÉVELOPPER SES COMPÉTENCES À L'ÉCRIT EN FRANÇAIS PROFESSIONNEL

🕒 35 heures 📌 réf. MIDCFP

AMÉLIORER LA QUALITÉ DE SES ÉCRITS PROFESSIONNELS

🕒 35 heures 📌 réf. MIAQEP



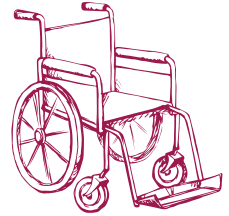
AMÉLIORER SON ANGLAIS POUR MIEUX COMMUNIQUER AVEC SON PARTICULIER EMPLOYEUR

🕒 35 heures 📌 réf. MIAECEP





Accompagner UN ENFANT EN SITUATION DE HANDICAP



ACCOMPAGNER UN ENFANT EN SITUATION DE HANDICAP

**COMPRENDRE LE HANDICAP
POUR MIEUX ACCOMPAGNER
L'ENFANT**

🕒 21 heures 📖 réf. MICHAÉ

INTÉGRÉ À UN
*parcours
certifiant*
cf. page 31

**COLLABORER AVEC LES FAMILLES
ET LES PROFESSIONNELS POUR MIEUX
ACCOMPAGNER UN ENFANT EN
SITUATION DE HANDICAP**

🕒 21 heures
📖 réf. MICFPAEH

INTÉGRÉ À UN
*parcours
certifiant*
cf. page 31

**ACCOMPAGNER UN ENFANT EN
SITUATION DE HANDICAP DANS LES
ACTES DU QUOTIDIEN**

🕒 21 heures
📖 réf. MIAEHAQ

INTÉGRÉ À UN
*parcours
certifiant*
cf. page 31

**ACCOMPAGNER UN ENFANT EN
SITUATION DE HANDICAP DANS
DES ACTIVITÉS SOCIALES ET
DE LOISIRS**

🕒 14 heures 📖 réf. MIAEHL

INTÉGRÉ À UN
*parcours
certifiant*
cf. page 31

**SE REPÉRER DANS LES TROUBLES
DU SPECTRE DE L'AUTISME CHEZ
L'ENFANT**

🕒 14 heures 📖 réf. MIRTSA

INTÉGRÉ À UN
*parcours
certifiant*
cf. page 30

**COLLABORER AVEC LES FAMILLES
ET LES PROFESSIONNELS POUR MIEUX
ACCOMPAGNER UN ENFANT AVEC UN
TROUBLE DU SPECTRE
DE L'AUTISME**

🕒 14 heures 📖 réf. MIATSA

INTÉGRÉ À UN
*parcours
certifiant*
cf. page 30

**COMMUNIQUER AVEC UN ENFANT
PRÉSENTANT UN TROUBLE DU
SPECTRE DE L'AUTISME**

🕒 14 heures
📖 réf. MICETSA

INTÉGRÉ À UN
*parcours
certifiant*
cf. page 30

**FAVORISER L'AUTONOMIE ET LE BIEN-
ÊTRE D'UN ENFANT AVEC UN TROUBLE
DU SPECTRE DE L'AUTISME**

🕒 14 heures
📖 réf. MIABETSA

INTÉGRÉ À UN
*parcours
certifiant*
cf. page 30

LES FORMATIONS



ACCOMPAGNER UNE PERSONNE AVEC UN TROUBLE DU SPECTRE DE L'AUTISME

 21 heures  réf. MIAPTA

ACCOMPAGNER UN ENFANT AVEC UN TROUBLE DÉFICIT DE L'ATTENTION/HYPERACTIVITÉ

 21 heures  réf. MIAEH

ACCOMPAGNER UNE PERSONNE AVEC UNE DÉFICIENCE AUDITIVE

 14 heures  réf. MIDA

ACCOMPAGNER UNE PERSONNE AVEC UNE DÉFICIENCE VISUELLE

 14 heures  réf. MIDV

APPRENTISSAGE DE LA LANGUE DES SIGNES FRANÇAISE

 35 heures  réf. MILDS





Accueillir ET accompagner SUR LES DIFFÉRENTS TEMPS DE LA JOURNÉE



**S'INSCRIRE DANS
UNE DÉMARCHE D'ACCOMPAGNEMENT
PERSONNALISÉ DE L'ENFANT
ET TRAVAILLER EN
COLLABORATION**

21 heures réf. MIDAP

INTÉGRÉ À UN
*parcours
certifiant*
cf. page 26

**ACCOMPAGNEMENT DANS LES ACTES
DU QUOTIDIEN ET AUTONOMIE
DE L'ENFANT**

21 heures réf. MIAAQ

INTÉGRÉ À UN
*parcours
certifiant*
cf. page 27

**BIEN PORTER POUR MIEUX
ACCOMPAGNER,
MANIPULATIONS ET
DÉPLACEMENTS**

21 heures réf. MIPMD

INTÉGRÉ À UN
*parcours
certifiant*
cf. page 27

**ÉTAT DE SANTÉ DE L'ENFANT :
LES BONNES PRATIQUES**

14 heures réf. MIESE

INTÉGRÉ À UN
*parcours
certifiant*
cf. page 27

**ACCOMPAGNEMENT DURANT LES
TEMPS PÉRISCOLAIRES**

21 heures réf. MIATP

**ÉVEIL DES ENFANTS :
LE JEU SOUS TOUTES
SES FORMES**

21 heures réf. MIEE

INTÉGRÉ À UN
*parcours
certifiant*
cf. page 28

**CONTES ET HISTOIRES
À RACONTER**

14 heures réf. MICHR

ÉVEIL MUSICAL ET ARTISTIQUE

14 heures réf. MIEMA

**FAVORISER LE JEU LIBRE
ET AMÉNAGER SES ESPACES**

14 heures réf. MIFJAE

**SENSIBILISATION À
L'ENVIRONNEMENT
ET ACTIVITÉS À MOINDRE COÛT**

14 heures réf. MISE





ACCOMPAGNER L'ÉVOLUTION MOTRICE ET SENSORIELLE DE L'ENFANT

🕒 14 heures 📌 réf. MIEMSE

PROPOSER UN ENVIRONNEMENT FAVORABLE À LA RÉALISATION DES DEVOIRS

🕒 14 heures 📌 réf. MIEFRD

ACCUEILS OCCASIONNELS

🕒 14 heures 📌 réf. AMAO

INTERCULTURALITÉ ET ACCUEIL DE L'ENFANT

🕒 14 heures 📌 réf. MIICAE

ACCOMPAGNEMENT DES ENFANTS EN MAM

🕒 21 heures
📌 réf. AMAEMAM



COMMENT CONVAINCRE VOS EMPLOYEURS DE VOUS LAISSER PARTIR EN *formation ?*

*À quel moment
en parler ?*

*Avec
quels arguments ?*

*Comment s'organiser
pour faciliter
votre départ en
formation ?*

 **iperia**

A PENSÉ À VOUS ET VOUS
DIT TOUT POUR VOUS AIDER
À TROUVER LES BONS
ARGUMENTS.



RÉTROUVEZ TOUTES
LES FICHES PRATIQUES SUR
WWW.IPERIA.EU



Adapter L'ALIMENTATION ET L'ACCOMPAGNEMENT AU REPAS



ÉQUILIBRE ALIMENTAIRE ET CUISINE DU QUOTIDIEN

🕒 21 heures 💎 réf. MIEACQ

INTÉGRÉ À UN
**parcours
certifiant**
cf. page 29

ALIMENTATION ET PRISE DE REPAS DE L'ENFANT

🕒 21 heures 💎 réf. MIAPRE

INTÉGRÉ À UN
**parcours
certifiant**
cf. page 29

PRÉVENTION ET GESTION DES TROUBLES ALIMENTAIRES DE L'ENFANT

🕒 14 heures 💎 réf. MITAE

INTÉGRÉ À UN
**parcours
certifiant**
cf. page 29

Rejoignez

PLUS DE 15 000 PROFESSIONNELS DE L'EMPLOI À DOMICILE PRÉSENTS SUR NOTRE PAGE FACEBOOK !

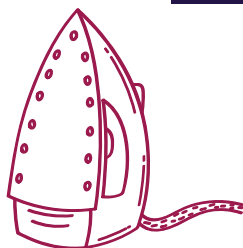


Des actualités toutes les semaines,
des témoignages d'assistants maternels,
plusieurs jeux concours chaque année,
les nouvelles formations,
des études/sondages
sur votre métier...

 facebook.com/iperia



Prendre en charge LE DOMICILE



ENTRETIEN DU CADRE DE VIE ET PRATIQUES ÉCORESPONSABLES

21 heures réf. MIECER



ENTRETIEN DU LINGE ET PRATIQUES ÉCORESPONSABLES

21 heures réf. MIELER



ENTRETIEN DU CADRE DE VIE ET DU LINGE

14 heures réf. MIECVL

FABRICATION DE PRODUITS MÉNAGERS ÉCORESPONSABLES

14 heures réf. MIFPM

INTÉGRER DES PRATIQUES PROFESSIONNELLES ÉCORESPONSABLES

14 heures réf. MIPPER



Pour en savoir +

www.iperia.eu

“Mes parents employeurs apprécient beaucoup d’avoir une assistante maternelle formée et n’hésitent pas à me demander quelques petits conseils.”

Kaitty, assistante maternelle
Ambassadrice de la professionnalisation
des emplois de la famille





Adapter SA COMMUNICATION ET PRÉVENIR LES SITUATIONS DIFFICILES



ADAPTER SA COMMUNICATION ET PRÉVENIR LES SITUATIONS DIFFICILES

COMMUNICATION INTERPERSONNELLE

🕒 14 heures 📌 réf. MICIP

ACCOMPAGNER ET PRÉVENIR LES SITUATIONS DIFFICILES AVEC L'ENFANT OU SA FAMILLE

🕒 21 heures 📌 réf. MIPSEF

ADAPTER SA COMMUNICATION AVEC L'ENFANT

🕒 14 heures 📌 réf. MIASCE



PARLER AVEC UN MOT ET UN SIGNE - NIVEAU 1

🕒 21 heures 📌 réf. MIPMS1

PARLER AVEC UN MOT ET UN SIGNE - NIVEAU 2

🕒 14 heures 📌 réf. MIPMS2

LES CLÉS D'UNE BONNE RELATION DE TRAVAIL AVEC LE PARTICULIER EMPLOYEUR : COMMUNICATION ET ORGANISATION

🕒 21 heures 📌 réf. MIRTPE



COMMUNICATION ET ORGANISATION EN ÉQUIPE EN MAM

🕒 21 heures 📌 réf. AMCOMAM



FAVORISER LA BIENTRAITANCE ENVERS LES ENFANTS, PRÉVENIR « LES DOUCES VIOLENCES »

🕒 21 heures 📌 réf. MIBEP

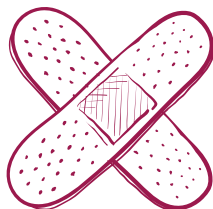
SOUTENIR LA PARENTALITÉ AU QUOTIDIEN

🕒 21 heures 📌 réf. MISPAQ





Assurer LA PRÉVENTION ET LA SÉCURITÉ



**PRÉPARATION DU CERTIFICAT
« SAUVETEUR SECOURISTE DU
TRAVAIL » (SST)**

🕒 14 heures 📄 réf. MISST

**RECYCLAGE
« SAUVETEUR SECOURISTE DU
TRAVAIL » (SST)**

🕒 7 heures 📄 réf. MIRSST

**PRÉPARATION DU CERTIFICAT
« ACTEUR PRÉVENTION SECOURS »
AIDE ET SOIN À DOMICILE**

🕒 32 heures 📄 réf. MIAPS

**RECYCLAGE
« ACTEUR PRÉVENTION SECOURS »
AIDE ET SOIN À DOMICILE**

🕒 14 heures 📄 réf. MIRAPS

**PRÉPARATION DU CERTIFICAT ACTEUR
« PRÉVENTION DES RISQUES LIÉS À
L'ACTIVITÉ PHYSIQUE » OPTION IBC**

🕒 14 heures 📄 réf. MIPRAPIBC

**RECYCLAGE ACTEUR « PRÉVENTION
DES RISQUES LIÉS À L'ACTIVITÉ
PHYSIQUE » OPTION IBC**

🕒 7 heures 📄 réf. MIRPAPIBC

**ORGANISATION, AMÉNAGEMENT
ET SÉCURISATION
DE L'ESPACE
PROFESSIONNEL**

🕒 21 heures 📄 réf. MIOASEP



**RISQUE ET SÉCURITÉ DANS LES
DÉPLACEMENTS AVEC LES ENFANTS**

🕒 14 heures 📄 réf. MIRSDE

**PRÉVENIR LES RISQUES
PROFESSIONNELS ET
SÉCURISER SON
INTERVENTION**

🕒 21 heures 📄 réf. MIRPSI



**PRENDRE SOIN DE SOI ET PRÉVENIR
L'ÉPUISEMENT PROFESSIONNEL**

🕒 14 heures 📄 réf. MIPSSSE

Nouveau

**FORMATION
COMPLÉMENTAIRE AIDE À LA MOBILITÉ
« ACTEUR PRÉVENTION SECOURS »**

🕒 21 heures 📄 réf. MIALMAPS

SALARIÉS & FUTURS SALARIÉS AU DOMICILE

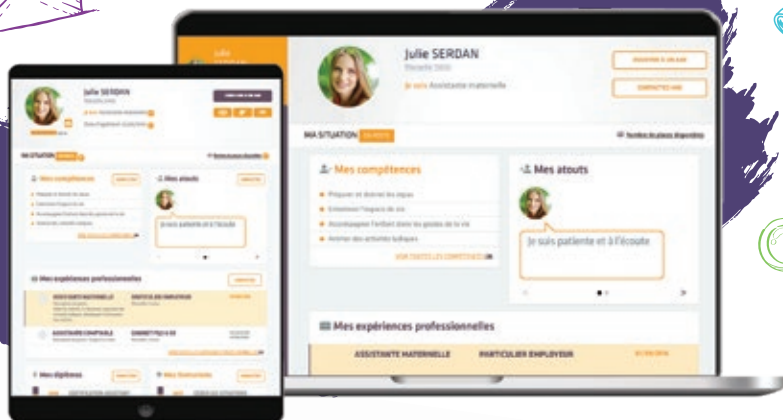
Assistant de vie

Employé familial

Assistant maternel

Garde d'enfants

CRÉEZ FACILEMENT votre CV en ligne!



RENDEZ-VOUS SUR
WWW.MONCV.IPERIA.EU





—
www.iperia.eu

0 800 820 920

Service & appel
gratuits



Rejoignez-nous sur facebook.com/iperia

Tous droits réservés IPERIA, marque déposée de l'association Certification et Compétences,
60 avenue Quakenbrück - BP 136 - 61004 ALENÇON Cedex. N° SIREN : 400 417 879 - Création : HOGUEIA DESIGN
Crédits photos Shutterstock - Krakenimages.com, Dean Drobot, imagephotography, NDAB Creativity,
MonkeyBusiness Images, AnikaNes, Syta Productions, spass - Catalogue assistant maternel/Impression nov. 2022.

